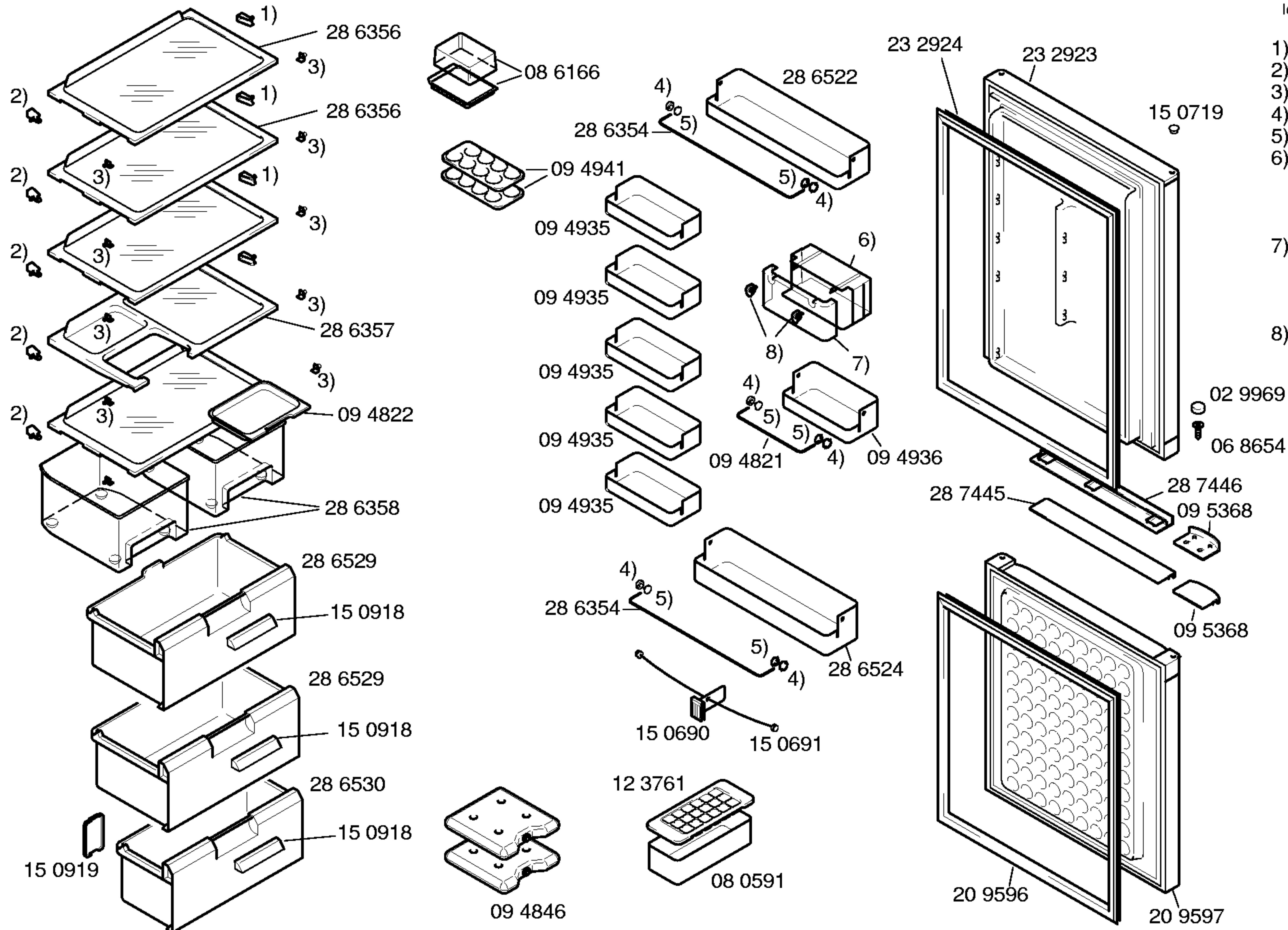


Ident - Nummern - Konstante  
3740 . . . . .

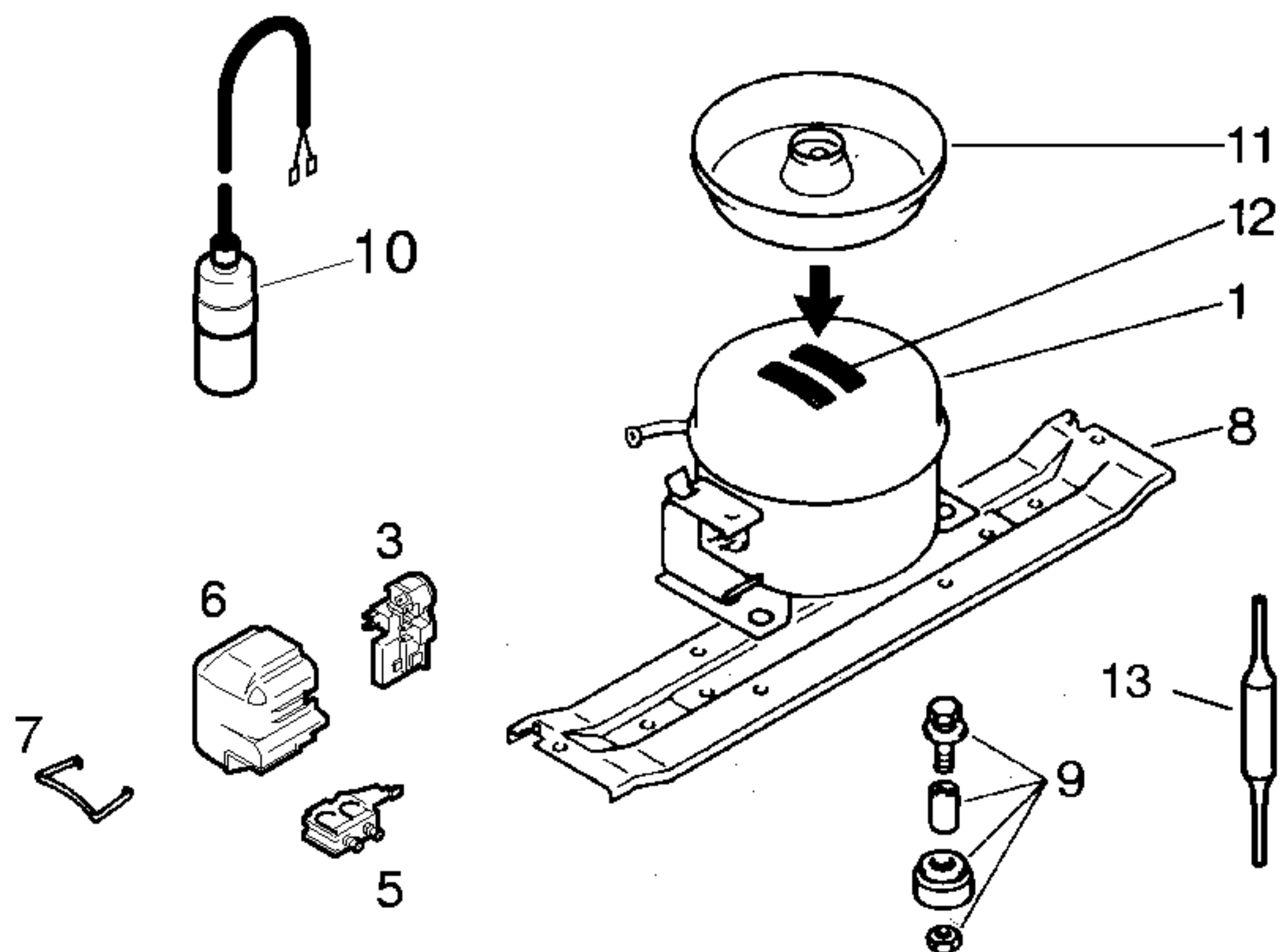
Gebrauchsanweisung  
51 6996  
(D,GB,I,F,NL,DK,SF,S,  
E,P,N)  
Montageanleitung  
51 6997  
(D,G,I,F,NL,DK,N,SF,P)

1) 09 4833  
V01  
09 5383  
V02



Ident - Nummern - Konstante  
3740 . . . . .

- 1) 15 0694
  - 2) 15 0693
  - 3) 15 0692
  - 4) 15 0689
  - 5) 15 0688
  - 6) 09 4942
  - 7) 09 4939
  - 8) 15 0917
- bis FD7310  
09 5292  
ab FD7311
- bis FD7310  
09 5462  
ab FD7311
- bis FD7310



Pos.	Matsushita		
	D77C15RAW		
1	14 1236		
2			
3	03 2035		
4			
5			
6	05 8458		
7	02 6731		
8	28 7447		
9	05 0166		
10	05 8459		
11	08 8535		
12	05 6008		
13	35 0026		

TECHNISCHE DATEN / TECHNICAL DATA / DONNEES TECHNIQUES			
Verdichter/Compressor/Compresseur Typ/Type Förderleistung/Delivery/Débit Anlaufstrom/Starting current/Cour de démarrage Widerstand/Resistance/Résistance		Matsushita D77C15RAW 1384 9,2 11 26,7	
Temp.-Regler/Thermostat Typ/Type Reglerstellung/Position Schaltwerte/Switching values/ Valeurs de commutation („abtauen“ od.)		Elektronisch siehe Rep.- Anleitung °C „ein“ „aus“ „alarm“	
Füllmenge/Fill.quantity/Charge	R134a	g	140
Anschlußwert/Conn.load/Puiss. connectée		W	120
Heizung/Heater/Chauffage Widerstand/Resistance/Résistance Leistung/Power/Puissance		Ω W	
Ventilator/Blower/Ventilateur Widerstand/Resistance/Résistance		Ω	
Schaltuhr/Timer/Minuterie de contact Widerstand/Resistance/Résistance		Ω	
Magnetventil/Magnetic valve/Electrovanne Widerstand/Resistance/Résistance Spannung/Voltage/Tension		Ω V	1650 220