

**IGNIS****Service-Information**

Stand-Kühlgerät

ARL 478/G

8539 478 01002

Letzte Änderung: 07.06.2008

Anlagedatum: 07.06.2008

---

<b>Ersatzteilliste</b>	<b>2</b>
<b>Technische Daten</b>	<b>4</b>
<b>Explosionszeichnung</b>	<b>6</b>
<b>Stromlauf-Anschlussplan</b>	<b>7</b>

---

Die vorliegenden Serviceunterlagen sind ausschließlich für technisch qualifizierte Fachkräfte bestimmt, welche mit den entsprechenden einschlägigen Sicherheitsvorschriften vertraut sind.  
Änderungen vorbehalten

**Ersatzteilliste**

<b>Pos-Nr.</b>	<b>12NC</b>	<b>Beschreibung</b>
011 0	<b>4819 505 18335</b>	Fuss
011 6	<b>4819 462 48513</b>	Fuss
040 0	<b>4819 417 19558</b>	Scharnier oben
040 1	<b>4819 417 19559</b>	Scharnier oben
040 2	<b>4819 417 19642</b>	Scharnier unten
040 3	<b>4812 417 18826</b>	Scharnier mitte
040 5	<b>4819 466 98487</b>	Platte,klein f.Scharnier links
040 6	<b>4819 466 98488</b>	Platte,klein f.Scharnier rechts
070 0	<b>4812 462 28516</b>	Sockelblende
070 1	<b>4812 442 29192</b>	Halter
070 2	<b>4819 404 78921</b>	Traeger
101 0	<b>4812 442 69345</b>	Tuer Gefrieren
104 0	<b>4812 442 69346</b>	Tuer Kuehlen
111 0	<b>4812 462 68886</b>	Tuergriff
111 8	<b>4812 462 79866</b>	Stopfen
153 3	<b>4819 418 79332</b>	Tuerfach
154 0	<b>4812 418 28538</b>	Flaschenfach
155 0	<b>4812 418 28013</b>	Eierfach f. 6 Eier
156 0	<b>4819 418 48116</b>	Schale Eiswuerfel
191 0	<b>4819 468 18072</b>	Magnetdichtung ,Kuehlen
191 1	<b>4812 468 18285</b>	Magnetdichtung Gefrieren
231 0	<b>4812 440 79063</b>	Abdeckung
231 1	<b>4819 466 88956</b>	Platte Thermostat Sensor
231 2	<b>4819 466 89101</b>	Fuehlerschelle
233 0	<b>4812 440 98171</b>	Traeger Schublade
233 1	<b>4812 440 98169</b>	Traeger Schublade
242 0	<b>4819 418 79021</b>	Gemueseschale
242 7	<b>4812 418 48606</b>	Schublade
242 9	<b>4812 418 48612</b>	Schublade
244 4	<b>4812 458 38089</b>	Rost
245 0	<b>4819 458 68085</b>	Rost
245 1	<b>4819 458 68087</b>	Rost
249 0	<b>4812 460 49366</b>	Zierleiste
249 3	<b>4812 460 89084</b>	Zierleiste Glasplatte
252 0	<b>4812 404 78624</b>	Thermostatgeh.
252 1	<b>4812 440 79062</b>	Abdeckung Lampe
252 2	<b>4812 440 69239</b>	Traeger Thermostat
252 3	<b>4812 440 79089</b>	Thermostatgeh.
252 7	<b>4812 462 28517</b>	Abdeckung
255 0	<b>4819 466 78139</b>	Glasplatte Gemuesefach
263 0	<b>4812 462 38165</b>	Fuehrung
301 0	<b>4812 452 28456</b>	Schalterleiste
301 1	<b>4812 452 99007</b>	Front
301 2	<b>4819 404 78495</b>	Halter f.Knopf
324 0	<b>4812 460 49442</b>	Einlage
332 0	<b>4819 410 28561</b>	Taste
335 0	<b>4812 413 59134</b>	Knopf Thermost.
335 1	<b>4812 411 28897</b>	Knopf
339 0	<b>4819 535 98445</b>	Umschalter
351 2	<b>4819 134 48435</b>	Signallampe rot

<b>Pos-Nr.</b>	<b>12NC</b>	<b>Beschreibung</b>
402 0	<b>4812 360 38579</b>	Kompressor GD 36 AA
402 1	<b>4819 418 78833</b>	Schale Kompr.
403 0	<b>4812 360 38635</b>	Kompressor BP1084Z
491 0	<b>4819 462 88104</b>	Deckel Klemmk.
491 1	<b>4812 290 88075</b>	Abdeckung
554 0	<b>4819 271 28788</b>	Thermostat A13-0103-26
561 0	<b>4812 036 18926</b>	Motorschutz 4TM 205 NFBYY-51
561 2	<b>4819 290 68424</b>	Klemmkasten
561 7	<b>4819 290 68431</b>	Anschlussblock
566 2	<b>4819 271 28791</b>	Thermostat GK
614 0	<b>4819 280 68312</b>	Relais PTC3001-4
614 1	<b>4812 280 68331</b>	Monoblock AD25FQ10
620 0	<b>4819 276 18259</b>	Schalter Heizung
620 1	<b>4819 276 18261</b>	Signallampe grün
651 0	<b>4819 134 88135</b>	Lampe E14 230V-240V/15W
652 0	<b>4812 255 28017</b>	Lampenhalter
740 0	<b>4819 511 48489</b>	Verfluessiger
740 3	<b>4819 466 98259</b>	Distanzstueck
764 2	<b>4819 480 28144</b>	Filtertrockner
781 0	<b>4812 462 79859</b>	Stopfen
781 1	<b>4812 530 29266</b>	Rohr
781 2	<b>4819 529 28168</b>	Ablaufrinne
781 3	<b>4819 526 48316</b>	Kupplungsstueck
903 0	<b>4819 535 18117</b>	Stopfen
903 2	<b>4819 492 48154</b>	Stopfen
912 0	<b>4812 502 18439</b>	Schraube M4 X17
912 1	<b>4819 502 18338</b>	Schraube
934 2	<b>4819 492 68648</b>	Feder
962 0	<b>4812 460 49443</b>	Profil
965 0	<b>4812 462 28513</b>	Stopfen
993 2	<b>4819 690 28169</b>	Ausputzer
993 9	<b>4819 310 39475</b>	Tuerwechsel Set

## Technische Daten

### Fabrik Nr.

..... CB 306 W

### Abmessungen + Gewicht

#### Abmessungen Gerät

Höhe .....	179,0 cm
Breite .....	55,3 cm
Tiefe .....	60,0 cm

### Nennkapazität

Gesamt	
Brutto .....	324 l
Netto .....	300 l
Kühlen	
Brutto .....	208 l
Netto .....	204 l
Gefrieren	
Brutto .....	116 l
Netto .....	96 l

### Elektrische Basisdaten

Spannung .....	220 V - 240 V
Frequenz .....	50 Hz

### Anschlusswert

in 24 Std. .... 1,53 kWh

### Gefriervermögen

in 24 Std. .... 10 kg

### Kompressor

Kühlen	
Typ .....	BP 1084 Z
Kälteleistung(CECOMAF) .....	75 W
Gefrieren	
Typ .....	BP 1084 Z
Kälteleistung(CECOMAF) .....	75 W

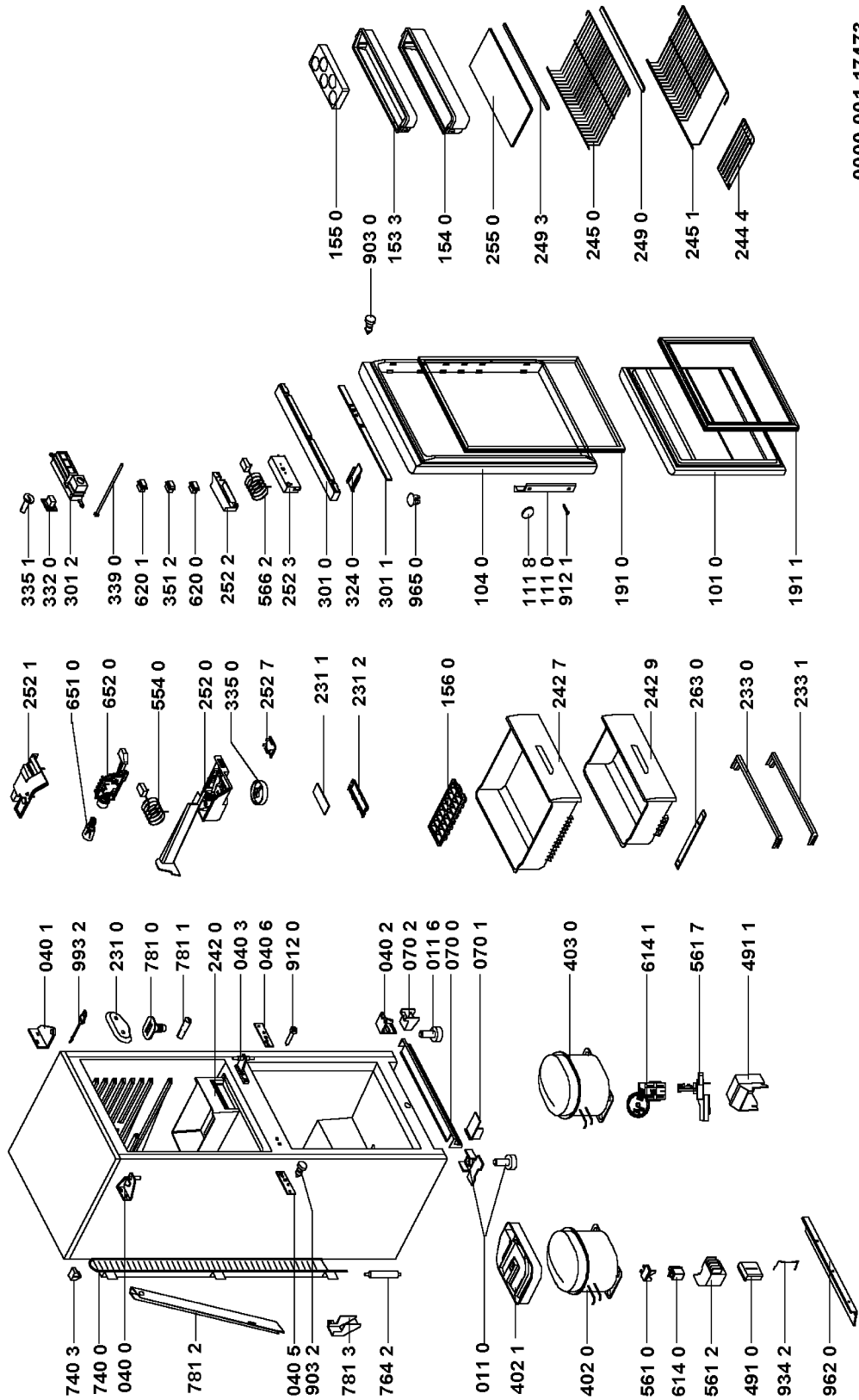
**Kältemittel**

Typ ..... R 134 a  
Menge ..... 110 g  
Kühlen  
Typ ..... R 134 a  
Menge ..... 50 g  
Gefrieren  
Typ ..... R 134 a  
Menge ..... 110 g

**Thermostat Schaltwerte**

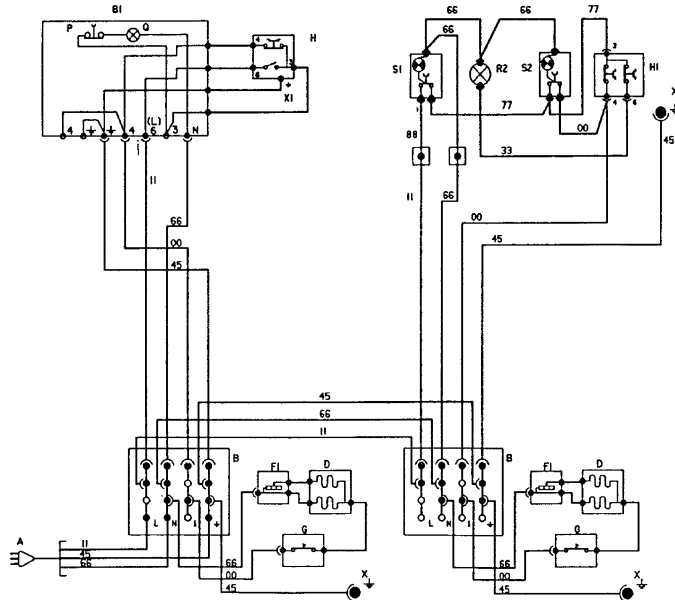
Kühlen  
Einschalttemperatur ..... + 4,5 °C -- + 4,5 °C  
Ausschalttemperatur ..... - 13,0 °C -- - 26,0 °C  
MIN  
Einschalttemperatur  
max. .... + 4,5 °C  
Ausschalttemperatur ..... - 13,0 °C -- - 26,0 °C  
Gefrieren  
Einschalttemperatur ..... - 17,0 °C -- - 26,0 °C  
Ausschalttemperatur ..... - 21,0 °C -- - 30,0 °C  
MIN  
Einschalttemperatur  
max. .... - 26,0 °C  
Ausschalttemperatur ..... - 21,0 °C -- - 30,0 °C

## Explosionszeichnung

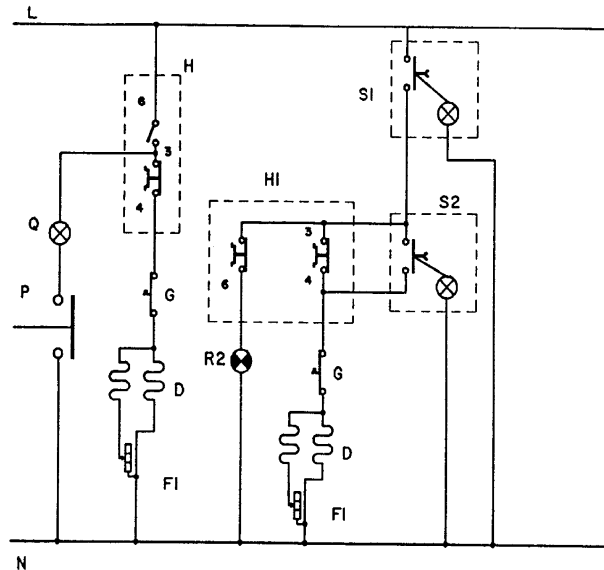


0000 001 17473

## Stromlauf-Anschlussplan



- A PLUG
- B MAIN CONNECT BLOCK
- BI CONNECT BLOCK
- D REFRIGERATOR COMPRESSOR
- DI FREEZER COMPRESSOR
- FI P.T.C.
- G OVERLOAD PROTECTOR
- H REFRIGERATOR THERMOSTAT
- HI FREEZER THERMOSTAT
- P LAMP SWITCH
- Q LAMP
- R2 RED PILOT LAMP
- S1 SWITCH WITH GREEN PILOT LAMP
- S2 SWITCH WITH YELLOW PILOT LAMP
- X COMPRESSOR EARTHING
- XI THERMOSTAT EARTHING



- 00 BLACK
- 11 BROWN
- 22 RED
- 33 ORANGE
- 44 YELLOW
- 55 GREEN
- 66 BLUE
- 77 VIOLET
- 88 BLUE-SKY
- 99 WHITE

4619 500 79540  
4812 711 70023