



## Erläuterungen

<b>Spalte</b>	<b>Inhalt</b>
Abb.	Abbildungsnummer oder Nummernbereich für die Darstellung der Material-Nummer der aktivierten Zeile in der Funktionsgruppenzeichnung.
Mat.Nr.	Die Material-Nummer des Ersatzteils.
SL	Schlüsselfeld mit Zusatzinformationen für die Position. Hier können folgende Zeichen auftreten:  Z Zu dem Ersatzteil wird das in der nächsten Position aufgeführte Ersatzteil zusätzlich benötigt.  N Es handelt sich um ein Serienteil. Wahlweise ist der Einbau eines Sonderteils möglich.  W Dieses Sonderteil kann wahlweise statt einem Serienteil eingesetzt werden.  A Zu der Position ist die nachfolgende Anmerkung zu beachten.
FT	Eintrag "****" möglich, dann kann die Material-Nummer durch die Material-Nummer in der nachfolgenden Position ersetzt werden.
Mge.	In dieser Spalte ist die Anzahl angegeben, wie oft ein Material an dieser Position im Gerät eingebaut ist.
ME	Der Eintrag gibt in der Spalte die Mengeneinheit an.
HZ	Die „Heizart“ wird angegeben. Folgende Einträge sind möglich:  EL Elektro  AG Gas  HD Hochdruckdampf  ND Niederdruckdampf
Benennung	Diese Spalte enthält die Benennungen der Material-Nummern bei Materialpositionen oder Informationstexte. Ist die Benennung einmal eingerückt, so ist dieses Material Bestandteil einer Baugruppe, aber auch einzeln zu beziehen. Befestigungs- und Erdungspositionen sind zweimal eingerückt.



## Inhalt

Funktionsgruppenübersicht

010 Gehäuse

020 Tür

030 Kühltechnik Elektronik



Kühl-Gefrier-Kombinationen  
KF8667S

DE/Deutschland

09.04.2018

© Miele & Cie. KG 2018

Nr.	Funktionsgruppe
010	Gehäuse
020	Tür
030	Kühltechnik Elektronik
040	Dokumente Verpackung



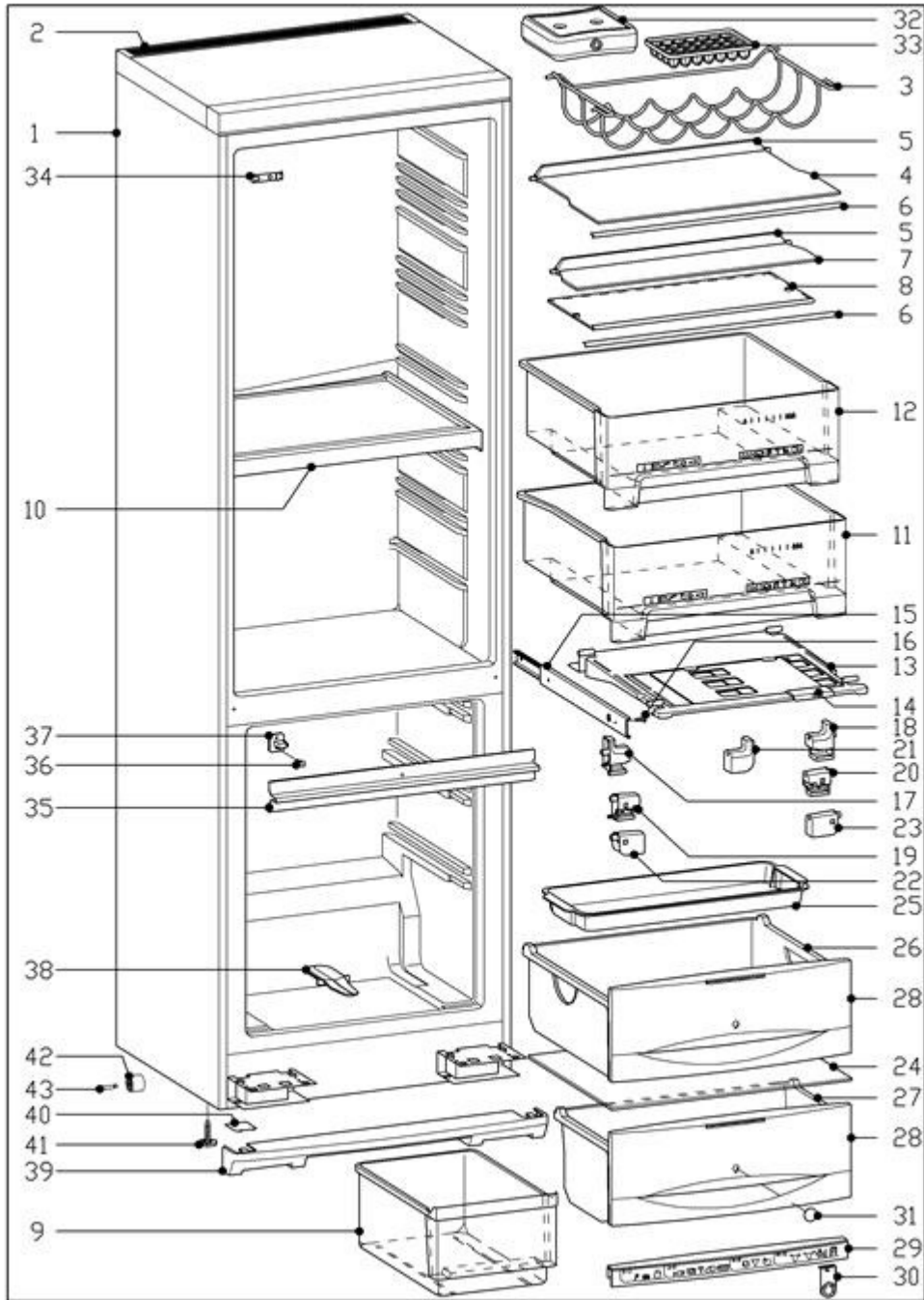
Kühl-Gefrier-Kombinationen  
KF8667S

DE/Deutschland

09.04.2018

© Miele & Cie. KG 2018

**010 Gehäuse**



58410



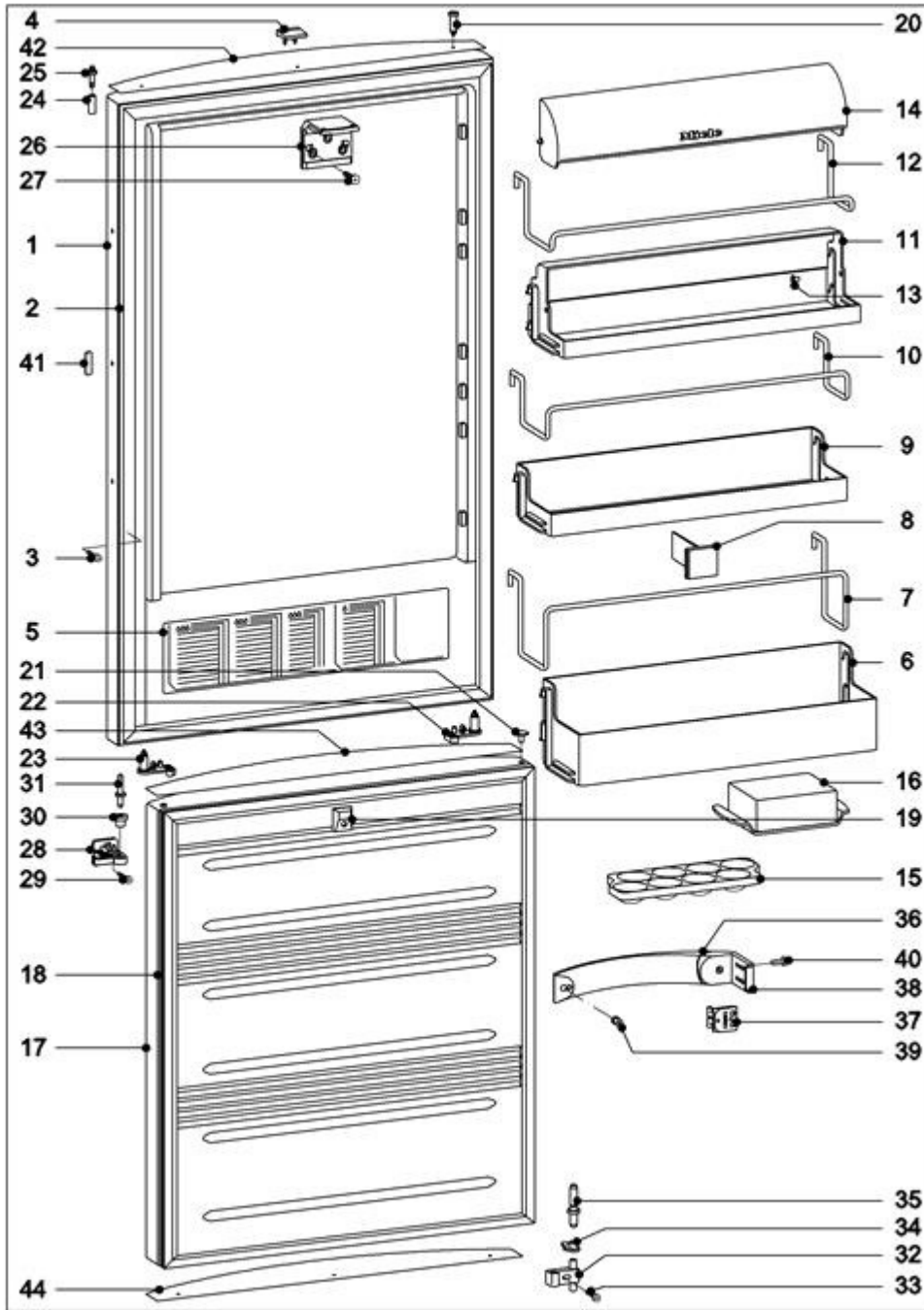
Kühl-Gefrier-Kombinationen  
KF8667S

DE/Deutschland

09.04.2018

© Miele & Cie. KG 2018

020 Tür



58411



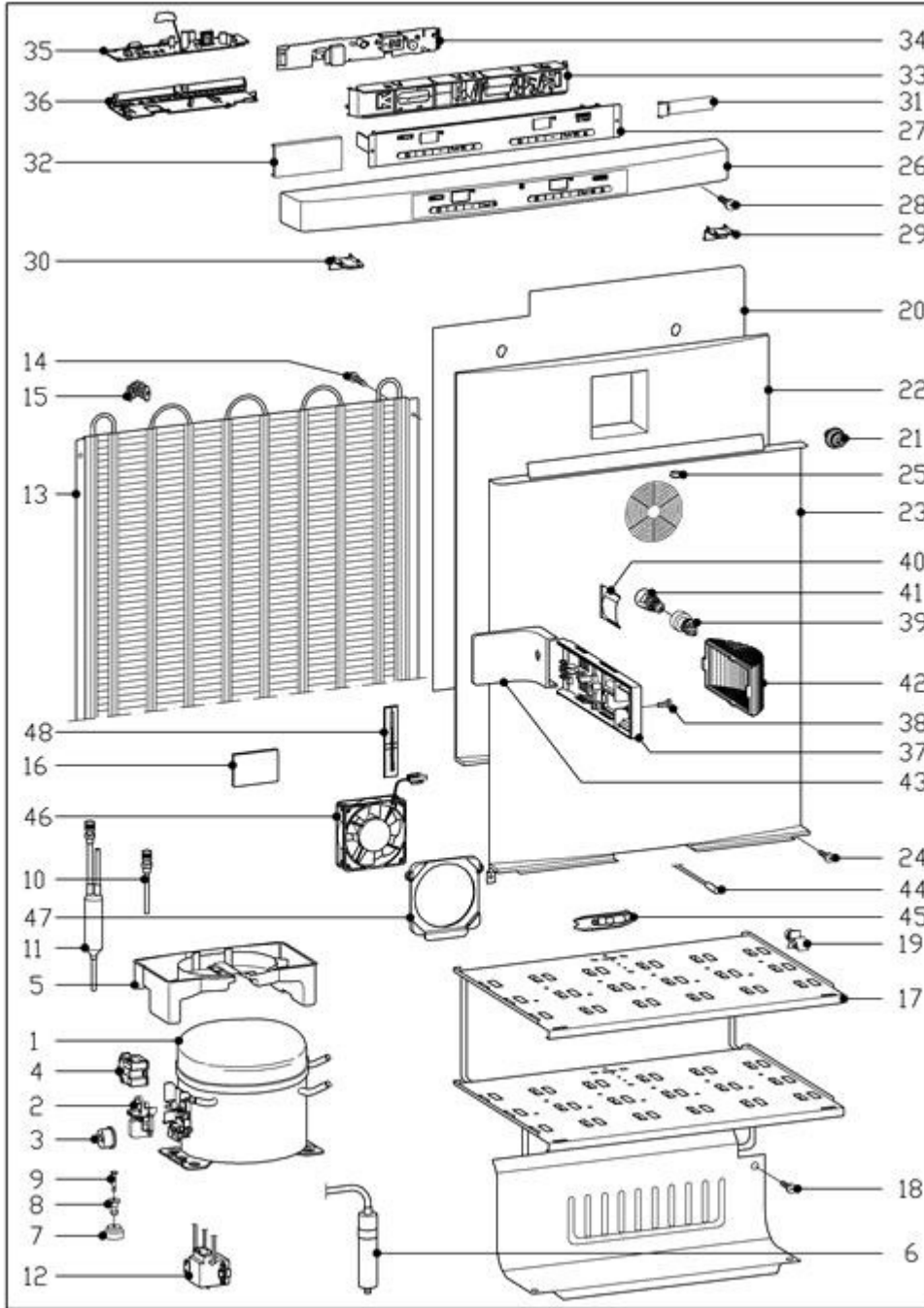
Kühl-Gefrier-Kombinationen  
KF8667S

DE/Deutschland

09.04.2018

© Miele & Cie. KG 2018

030 Kühltechnik Elektronik



6388500-030