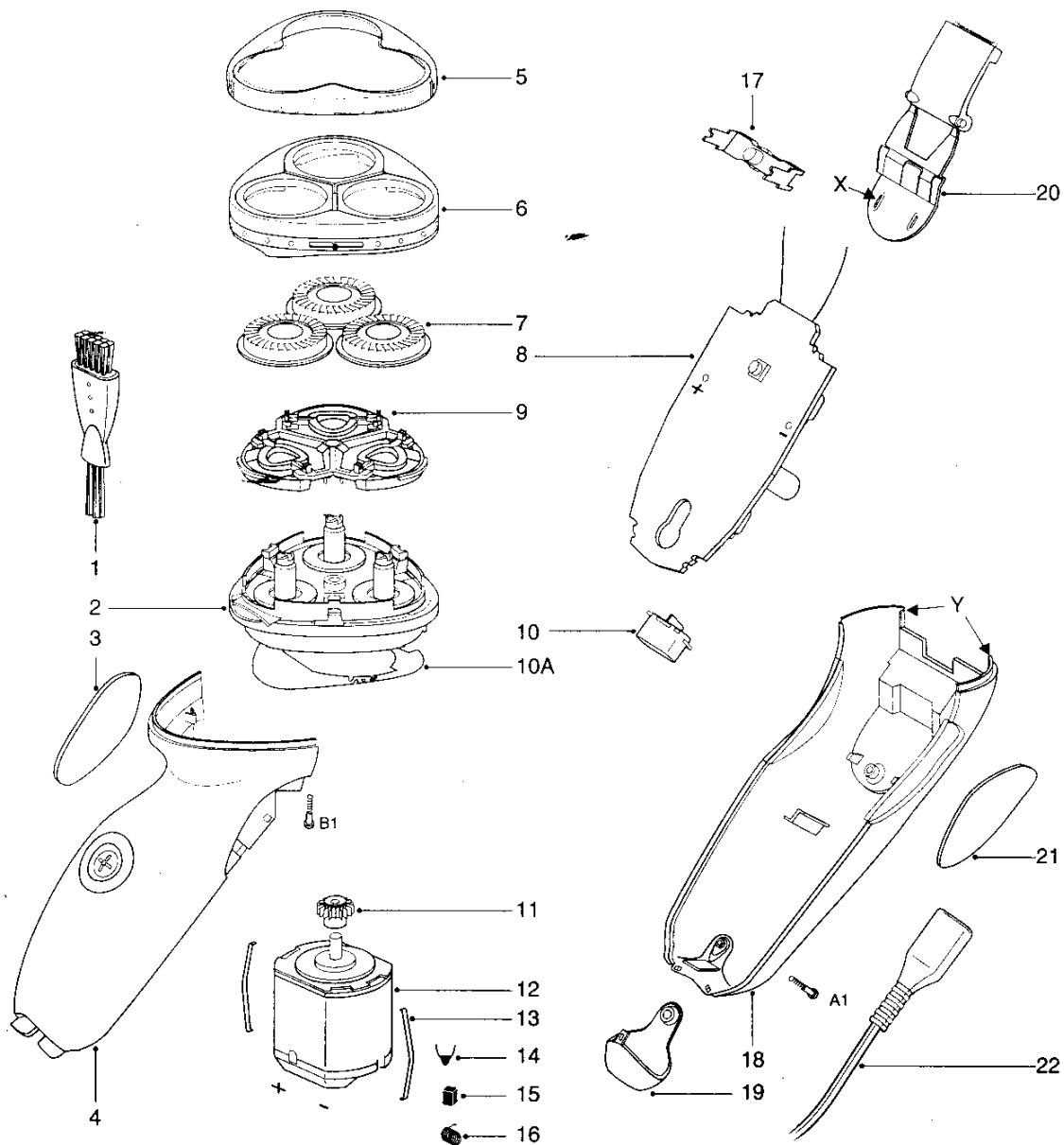


# HQ 5465/A



REP	DESIGNATION	CODE COMMANDE
1	Brosse de nettoyage	4822 479 30183
2	Support flasque têtes de rasage équipé	4822 522 10512
3	Voir repère 21	4822 441 11581
4	1/2 capot avant	4822 441 11584
5	Capot inférieur	4822 441 11578
6	Support de têtes	4822 441 11582
7	Têtes HQ5	4822 690 30481
8	Circuit	4822 214 70621
9	Flasque têtes de rasage	4822 404 40855
10	Prise secteur	4822 268 10348
10A	Plaque d'étanchéité	4822 466 10937

REP	DESIGNATION	CODE COMMANDE
11	Pignon moteur	4822 522 33605
12	Moteur	4822 361 30455
13	Ressort moteur	4822 492 71735
14	Condensateur	4822 122 31177
15	Charbon	4822 362 40181
16	Ressort moteur	4822 492 62703
17	Dispositif d'attache	4822 256 92352
18	1/2 boîtier arrière	4822 441 11583
19	Cache-prise	4822 441 11579
20	Tondeuse	4822 690 30479
21	Cache latéral (ensemble)	4822 441 11581
22	Cordon d'alimentation	4822 321 10095