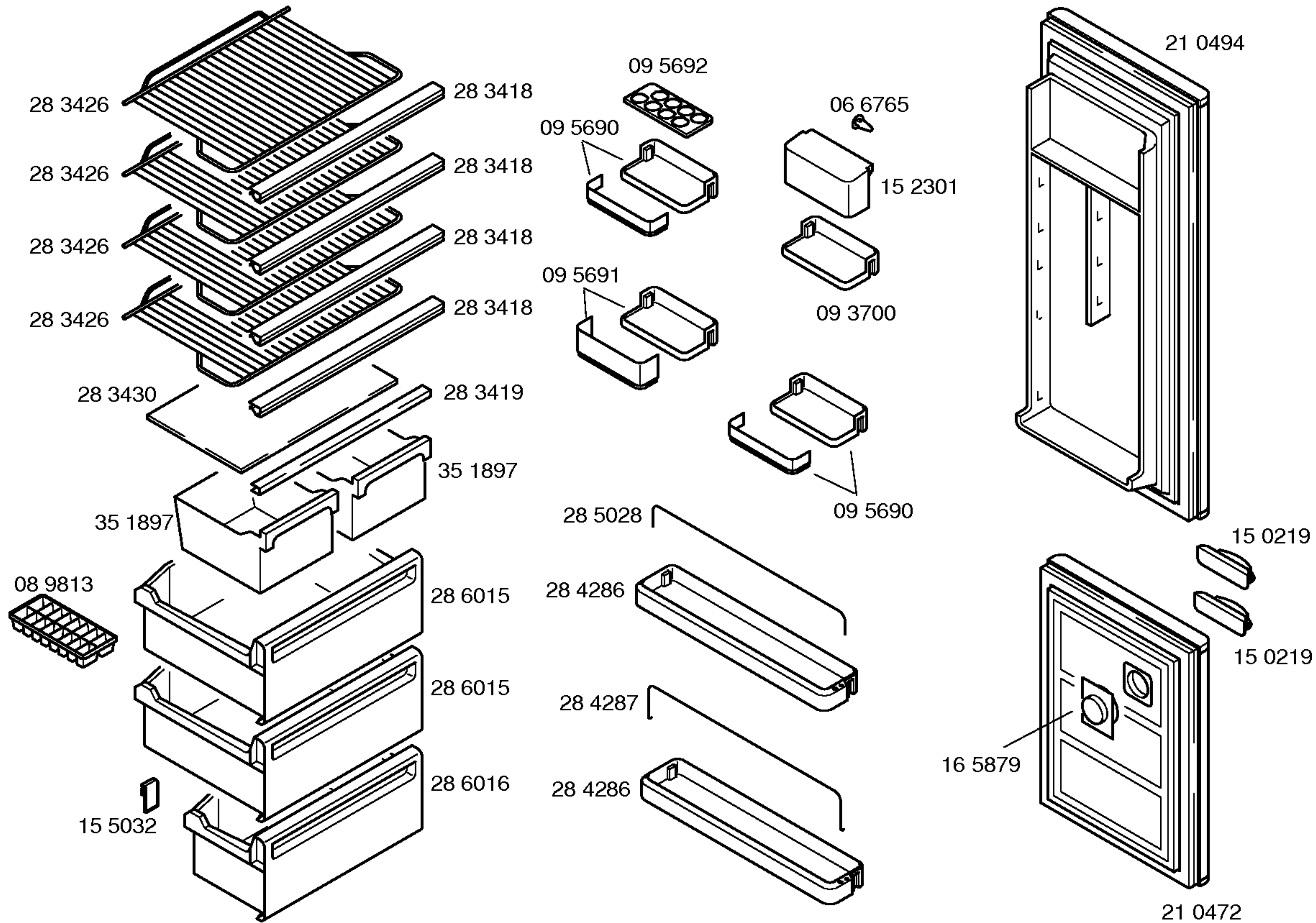
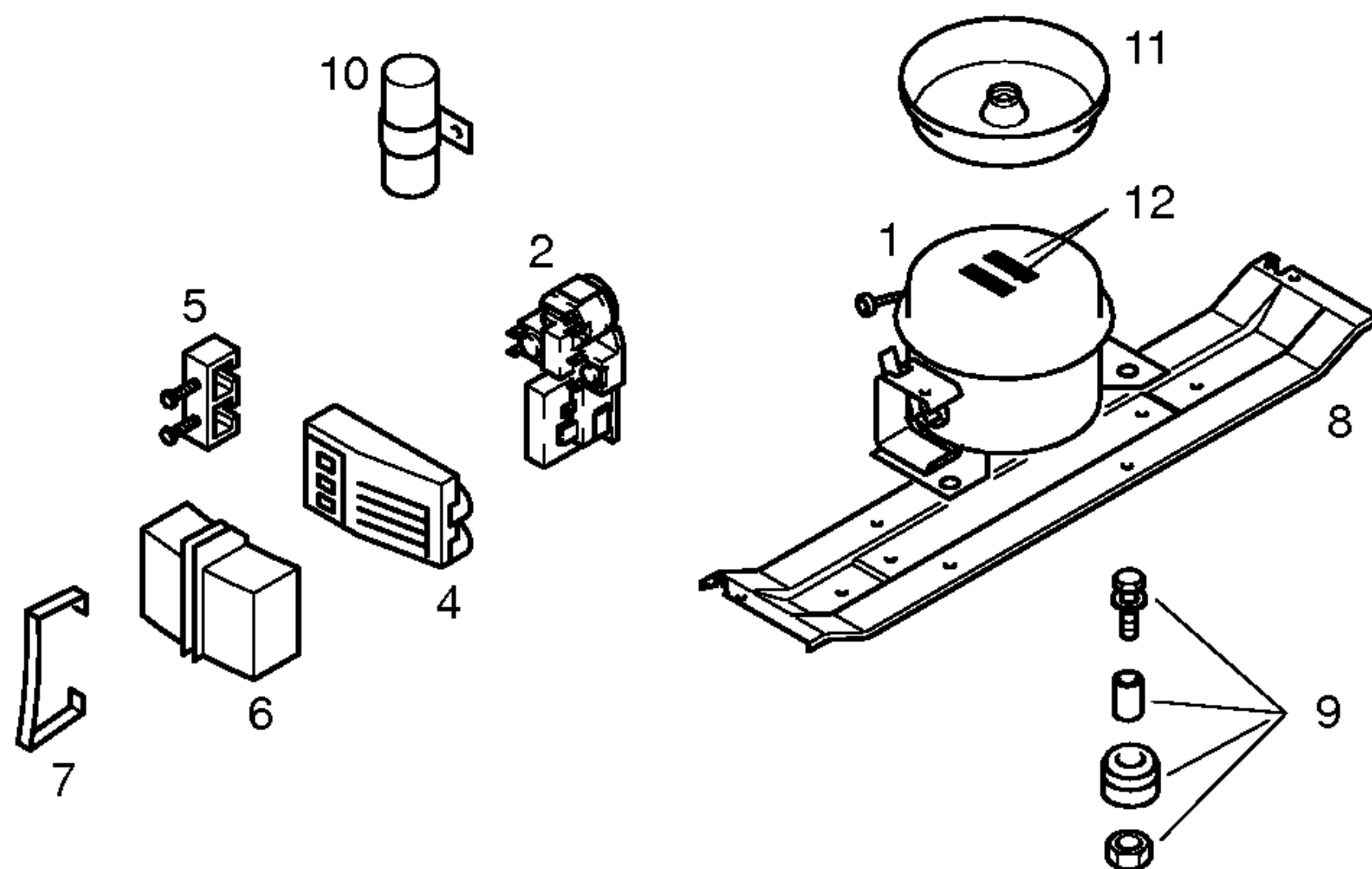


Libro de instrucciones  
52 1431  
(E,P,GB,F)

Instruc. de montage  
52 0178  
(E,P,GB,F,NL,GR)





Pos.	KÜHLGERÄTE
	MATSUSHITA DA 110 E
1	14 1797
2	06 6875
3	
4	
5	
6	
7	
8	28 8253
9	05 0166
10	
11	09 3771
12	
13	

TECHNISCHE DATEN/TECHNICAL DATA/DONNEES TECHNIQUES/DATOS TECNICOS		
Verdichter/Compressor/Compresseur/Compresor Typ/Type/Tipo Förderleistung/Delivery/Debit/Aspiración l/h Anlaufstrom/Starting current/Cour.démarrage/Int.arranque A Widerstand/Resistance/Resistencia. Ha/main/prin. Ohm Hi/aux.	Matsushita DA 110 E  8,70 12,41 29,20	
Temp.Reyler/Thermostat/Termostato Typ/Type/Tipo Reglerstellung/Position/Conexión Schaltwerte/Switching values/ ..ein/conex.°C Valeurs de commutation/Desconex. ..aus"/descon. (..abtaven' od) ..alarm' Verdampfersensor/Evaporator sensor/Sonda evaporador Schaltwerte/Switching values/ ..ein/conex.°C Valeurs de commutation/Desconex. ..aus"/descon.	BOSCH Electronische MIN. MAX +8°C -3,5°C +6,5°C -5°C  +5°C +5°C --- ---	
Füllmenge/Fill. quantity/Charge/Carga R600a	g	*
Anschlusswert/Comm. load/Puiss. Connect./Potenc.	W	123
Heizung/Heater/Chauflage/Resistenc.descong. Widerstand/Resistance/Resistencia Leistung/Power/Puissance/Potencia	Ohm W	
Ventilator/Blower/Ventilateur/Ventilador Widerstand/Resistance/Resistencia	Ohm	
Magnetventil/Magnetic valve/Electrovanne/Electrovalvula Widerstand/Resistance/Resistencia Spannung/Voltage/Tension/Tensión	Ohm V	
Temp.Reyler/Thermostat/Termostato ambiente para ventilador refrigerador		

\* Siehe Typenschild/Ver plaqueta de características